

Leitbild

Sprachheilschule Steinen-Freienbach und Schule im Park



Auftrag

Die Stiftung St. Raphaelsheim und der Verein «Schule im Park» engagieren sich auf der Basis des Stiftungsstatuts und der Vereinsstatuten für Kinder und Jugendliche, die auf eine besondere Förderung im Bereich Sprache und Kommunikation oder Verhalten angewiesen sind. Zur Sicherung der materiellen Existenz werden ein Leistungsauftrag und individuelle Kostengutsprachen abgeschlossen.

Die Stiftung, der Verein und die Schulen sind beauftragt, für Schülerinnen und Schüler innerhalb der geltenden Rahmenbedingungen ein optimales Entwicklungsfeld zu gestalten. Im Unterricht, in der Therapie und in der sozialpädagogischen Förderung werden die Kinder unter Einbezug ihres Umfeldes in ihrer Individualität gefördert. Ziel ist immer eine nachhaltige Persönlichkeitsentwicklung und die Integration in eine Regelklasse der Wohngemeinde. In begründeten Situationen ist eine weitere Förderung in einer Sonderschulinstitution möglich. Das Leitbild beschreibt das gemeinsame Selbstverständnis der drei Institutionen Sprachheilschule Freienbach, Sprachheilschule Steinen und Schule im Park Steinen sowie im Grundsatz auch die Werterhaltung der Stiftung und des Vereins.

Die Leitsätze sind als Absichtserklärungen formuliert, welche die Mitarbeitenden im Alltag begleiten und in ihren Entscheidungen stärken. Sie richten die drei Institutionen in ihren Zielformulierungen, in der qualitativen Ausrichtung, in ihrer Reflexion und schulisch/therapeutischen Entwicklung sowie in der Kommunikation des Angebots in der Öffentlichkeit auf eine gemeinsame Orientierung aus. Sie zeigen gegen aussen die strategischen Kernpunkte und die lang- und mittelfristigen Ziele der Stiftung, des Vereins und der Schulen.

Auf der Basis des Leitbilds profilieren sich die einzelnen Schulen mit ihrer eigenen, auftrags- und standortspezifischen Umsetzung in der Praxis.

Stiftungsrat und Vereinsversammlung, Mai 2019



Pädagogische Grundhaltung

Unser Lehr- und Lernklima ist geprägt durch eine wertschätzende Grundhaltung.

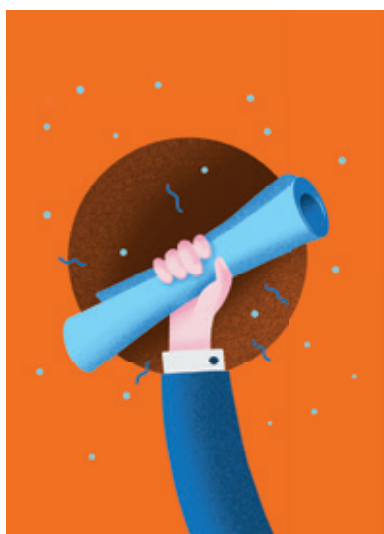
- Wir stellen das Kind ins Zentrum unserer Arbeit und unterstützen seine Entwicklung mit fachübergreifender Förderung.
ganzheitlich & gezielt
- Wir nehmen das Kind als individuelle Persönlichkeit an und motivieren es zu bestmöglichen Fortschritten.
respektvoll & ressourcenorientiert
- Wir respektieren die Vielfalt der Kinder.
achtsam & flexibel
- Wir schaffen eine entwicklungsfördernde Lernumgebung.
handlungsorientiert & kreativ



Zusammenarbeit

Die professionelle Zusammenarbeit im Förderteam, mit Eltern und externen Stellen gehört zu unseren Stärken.

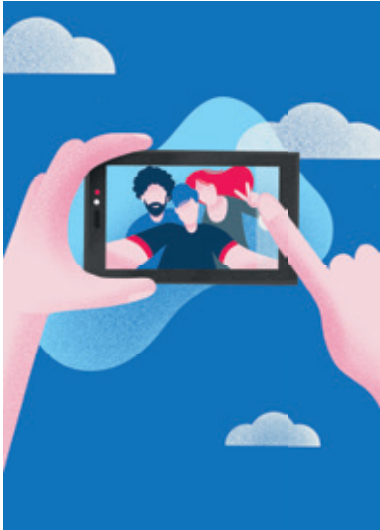
- Schule, Betreuung, Therapie und familiäres Umfeld unterstützen einander gegenseitig.
lösungsorientiert & ergänzend
- Das Engagement aller Beteiligten und verbindliche Ziele unterstützen die ganzheitliche Förderung.
gemeinsam & zuverlässig
- Wir achten mit Sorgfalt auf zwischenmenschliche Beziehungen.
empathisch & humorvoll
- Wir nutzen die verschiedenen Perspektiven der drei Schulen für unsere gemeinsame Weiterentwicklung.
offen & effizient



Professionalität der Mitarbeitenden

Die Kompetenzen unserer Mitarbeitenden sind grundlegende Voraussetzung für die Förderung der Kinder.

- Als fachlich qualifizierte Mitarbeitende nehmen wir unsere Zuständigkeitsbereiche wahr.
eigenverantwortlich & teamfähig
- Wir überprüfen regelmässig die Qualität unserer Arbeit, leiten Optimierungsmassnahmen ein und erweitern unsere Kompetenzen.
reflektiert & vernetzt
- Wir sind achtsam mit den eigenen Ressourcen und anerkennen unsere Grenzen.
bewusst & realistisch
- Wir nutzen Herausforderungen als Chancen für unsere Weiterentwicklung.
konstruktiv & gelassen



Vernetzung

Wir prägen ein positives Bild unserer Institution in der Öffentlichkeit.

- Wir sind Image-träger unserer Institution. Die Trägerschaften und die Geschäftsleitung pflegen den Kontakt zur Öffentlichkeit und zu den Medien.
geplant & adäquat
- Ein aktiver und regelmässiger Austausch mit den Erziehungsberechtigten, zuweisenden Stellen, externen Fachstellen und Behörden ist Teil unseres professionellen Handelns.
kompetent & klar
- Wir ermutigen die Kinder am Leben ihrer Wohngemeinden teilzunehmen und zeigen Präsenz an den beiden Schulstandorten.
unterstützend & aktiv



Materielle Ressourcen

Wir tragen Sorge zu den Mitteln die uns zur Verfügung stehen.

- Unsere Mittel setzen wir ökonomisch und ökologisch ein.
verantwortungsvoll & nachhaltig
- Wir nutzen die Ressourcen des Betriebs und der Umgebung und pflegen einen sorgfältigen Umgang mit den Materialien, Einrichtungen und Räumlichkeiten.
effizient & vorausschauend



Führung

Unser Führungsverhalten basiert auf einer Kultur der Wertschätzung und Transparenz.

- Wir führen zukunftsgerichtet und sind offen für neue Ideen. Die Leitungspersonen motivieren zum Mitdenken, zur Mitverantwortung und zur Autonomie.
partizipativ & ehrlich
- Die Verantwortungsbereiche, Informationswege und Abläufe sind klar geregelt. Sie ermöglichen kompetentes Handeln im eigenen Fach- und Zuständigkeitsbereich.
transparent & verantwortungsbewusst
- Die Leitungspersonen setzen sich für die fachliche und persönliche Weiterentwicklung ihrer Mitarbeitenden ein und gehen achtsam mit deren Ressourcen um.
motivierend & unterstützend
- Die Mitarbeitenden verhalten sich partnerschaftlich im Team und loyal gegenüber den Trägerschaften und den Leitungspersonen.
fair & kooperativ